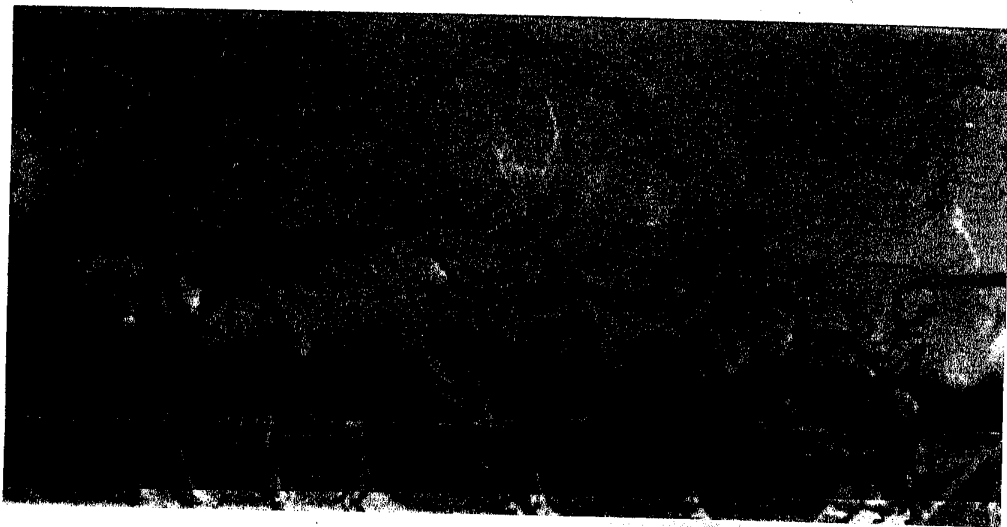


系所別: 藝術學研究所 甲組 科目: 中國美術史

一. 作品解讀:

試說明黃土水的「水牛群像」(原名南國風情) 作品特色及其在台灣美術史上之意義。(25%)



二. 問答題:

1. 試以下列例子，任選一則，解釋美術考古學的運用：(25%)
  - A. 青銅器的發展與地域關係
  - B. 南北朝墓葬藝術，如壁畫或陪葬品等
  - C. 石窟藝術與西域關域
  - D. 貿易磁
2. 試述初唐的書法特色。(15%)
3. 舉例說明二十世紀初中國繪畫的改變。(20%)

注意：背面有試題

系所別： 藝術學研究所 甲組 科目： 中國美術史

三. 解釋名詞和作品特色說明：(各 5%)

1. 鈞窯

2.



3.

此行不  
識名和  
贈大似  
高陽一  
是陸庭  
仙宴罷  
淋漓襟  
袖尚橫



參用