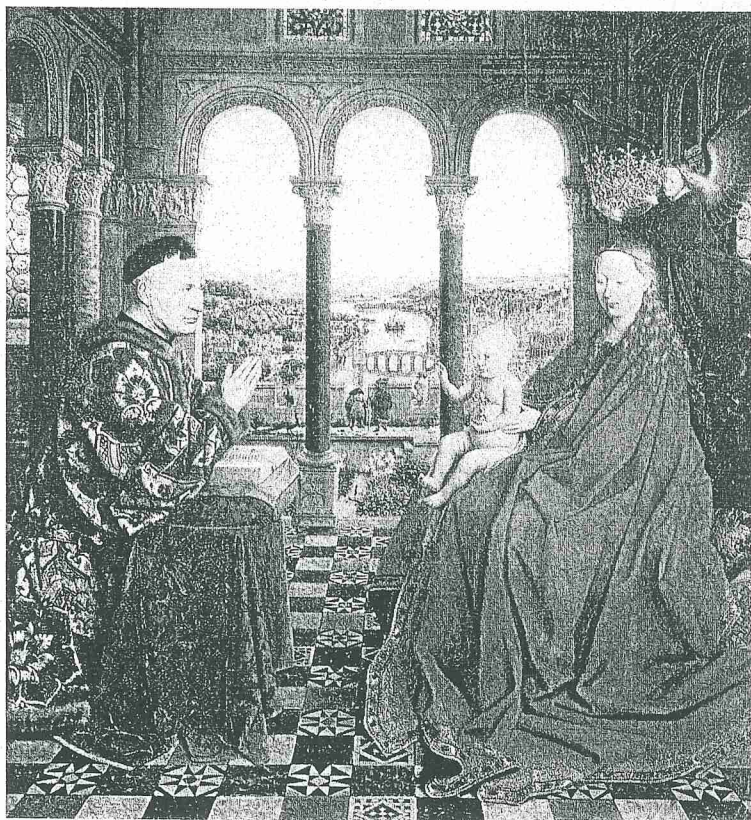


參考用

簡答題，共四題

1. 請在 18 至 19 世紀歐洲藝術史範圍內，設想一個為期一年的研究計畫，擬出此研究計畫之題目與摘要。摘要中需說明你認為這個題目值得研究的理由，以及你將怎麼進行這個研究，所需參考的文獻資料類別與內容。(25%)
2. 請分析、比較以下兩幅畫作。回答中需說明兩幅畫的作者、創作時代背景、畫作內容與形式的特色。(25%)



注意：背面有試題

參考用

3. 試略述日本主義(Japanism 或 Japonism)的背景、與東方主義(Orientalism)和中國風(Chinoiserie)的異同，以及日本主義對西方藝術的影響。(25%)

4. 試比較下列兩件作品並分析之。(25%)



左：《Allie Mae Burroughs》  
Walker Evans, 1936



右：《After Walker Evans》,  
Sherrie Levine, 1981

注意：背面有試題