

參考用

I. 討論岩石的內在性質及外在的環境因子如何影響其變形時的力學行為？ (15分)

II. 解釋下列名詞： (21分)

1) Attitude    2) Rake    3) Graben    4) Lineament

5) Palinspastic map    6) en-echelon array    7) Flower structure

III. 請以板塊學說的觀點討論台灣的構造特性。 (20分)

IV. 說明 Griffith 和 Mohr-Coulomb 破壞準則的原理？比較兩者適用及不適用的應力範圍，並以圖說明理由？ (20分)

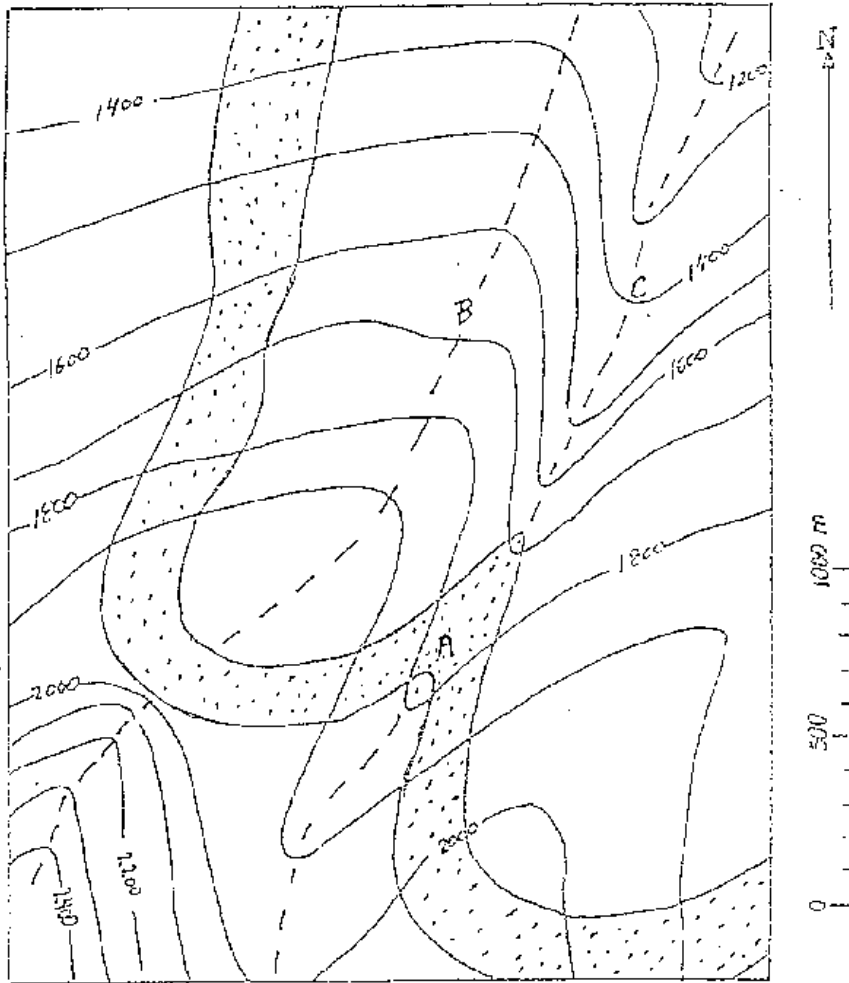
繪圖

V. 請以應變精圖表示單一岩層在曲流 (flexural-flow or flexural-shear) 褶皺作用時，其內部的應變分佈？並指出應變最大的部位？ (10分)

VI. 附圖為某地區砂岩層的分佈圖，等高線間距為 100 公尺，虛線 B 與 C 指示山脊或河谷，請回答： (14分)

1) 虛線 B 與 C，何者為山脊？何者為河谷？並扼要說明判斷的理由！

2) 核準在 A 處附近砂岩層 (帶狀分佈) 的走向及傾斜？



參考用