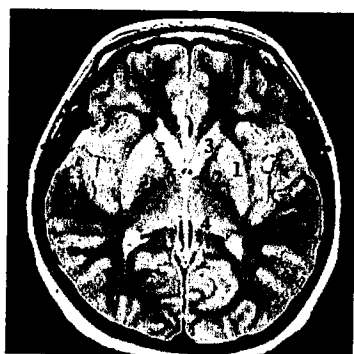


問答題 (每題 10 分)

1. 試繪圖解釋影像的身體切面 (exp. sagittal plane) 與方位 (orientation) 描述 (exp. cranial)。
2. 下圖為一腦部的 MRI 影像，試標示出 1~7 之名稱。



3. 試述中樞神經系統的保護機構。
4. 試解釋膜內骨化(intramembranous ossification)與軟骨內骨化(endochondral ossification)並比較兩者之相異處。
5. 試述人體關節之功能性與構造型分類，並各舉一例。
6. 試述肌肉組織之四種主要生理特性與三種主要功能。
7. 試述腎上腺所分泌之激素與其功能。
8. 試繪圖描述以下構造的位置： a. 心肌層 b. 卵圓窩 c. 僧帽瓣 d. 鍵索 e. 房室束
9. 試述消化道 (gastrointestinal tract) 的組成份子。
10. 試述腎元(nephron)中尿液產生之過程。

參考用