

參考用

(1. 2. 3, 三題中任擇兩題作答)

作品分析：(見附圖) (33%)

作者：Albrecht Dürer

年代：1517

作品名：Melencolia I.

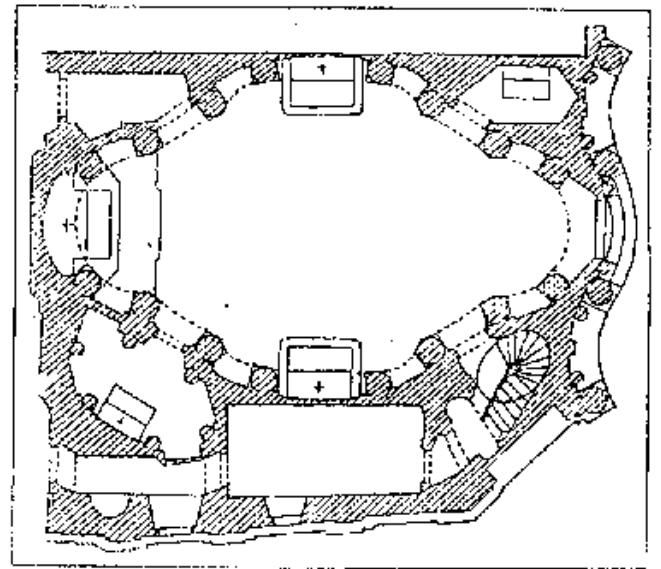
2. 試分析此建築 (右圖) (33%)

建築師：Francesco Borromini

年代：1638

建築物：羅馬

San carlino 教堂



3. 試比較十九世紀法國繪畫中的社會寫實主義與自然寫實主義？請樹舉畫家及作品詳加論述。(33%)

(以上三題選答兩題)

4. 本世紀六十年代裡，大西洋兩岸同時出現普普藝術 (POP ART) 與新寫實主義 (Nouveau Réalisme)，此一現象有何歷史因素？其主要代表人物及作品為何？並就其創作理念及作品特色，比較此兩大運動之異同？ (34%)

