

國立中央大學100學年度碩士班考試入學試題卷

所別：藝術學研究所碩士班 不分組(一般生) 科目：中國美術史 共 2 頁 第 1 頁

本科考試禁用計算器

*請在試卷答案卷(卡)內作答

1 下圖是一位受中國影響的外國畫家作品。

(1) 請分析此作品的風格。 10%

(2) 請舉出至少一幅中國畫作與此作比較。 15%



參考用

2 你閱讀過的中國美術史論著中，哪一本書或哪一篇文章對你影響最深？請說明該書或該文的主要論點，以及影響你的原因。 25%

3 舉例說明宋代詩畫結合的情況。 25%

注意：背面有試題

國立中央大學100學年度碩士班考試入學試題卷

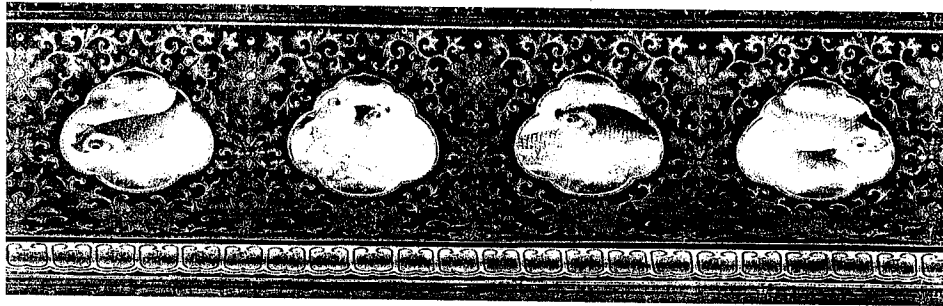
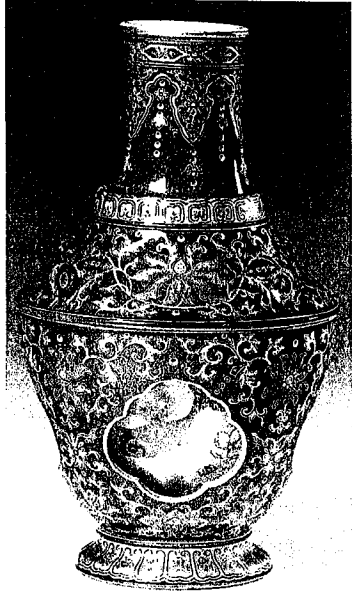
所別：藝術學研究所碩士班 不分組(一般生) 科目：中國美術史 共 2 頁 第 2 頁

本科考試禁用計算器

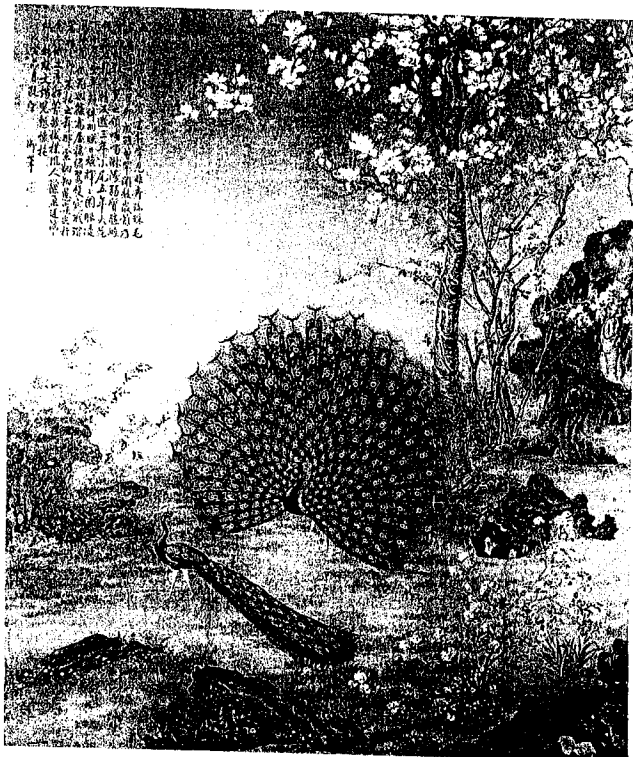
*請在試卷答案卷(卡)內作答

4 比較說明下列兩件作品。可從社會文化背景、材質、目的和賞欣等各角度申述之。25%

A



B



參考用

注意：背面有試題